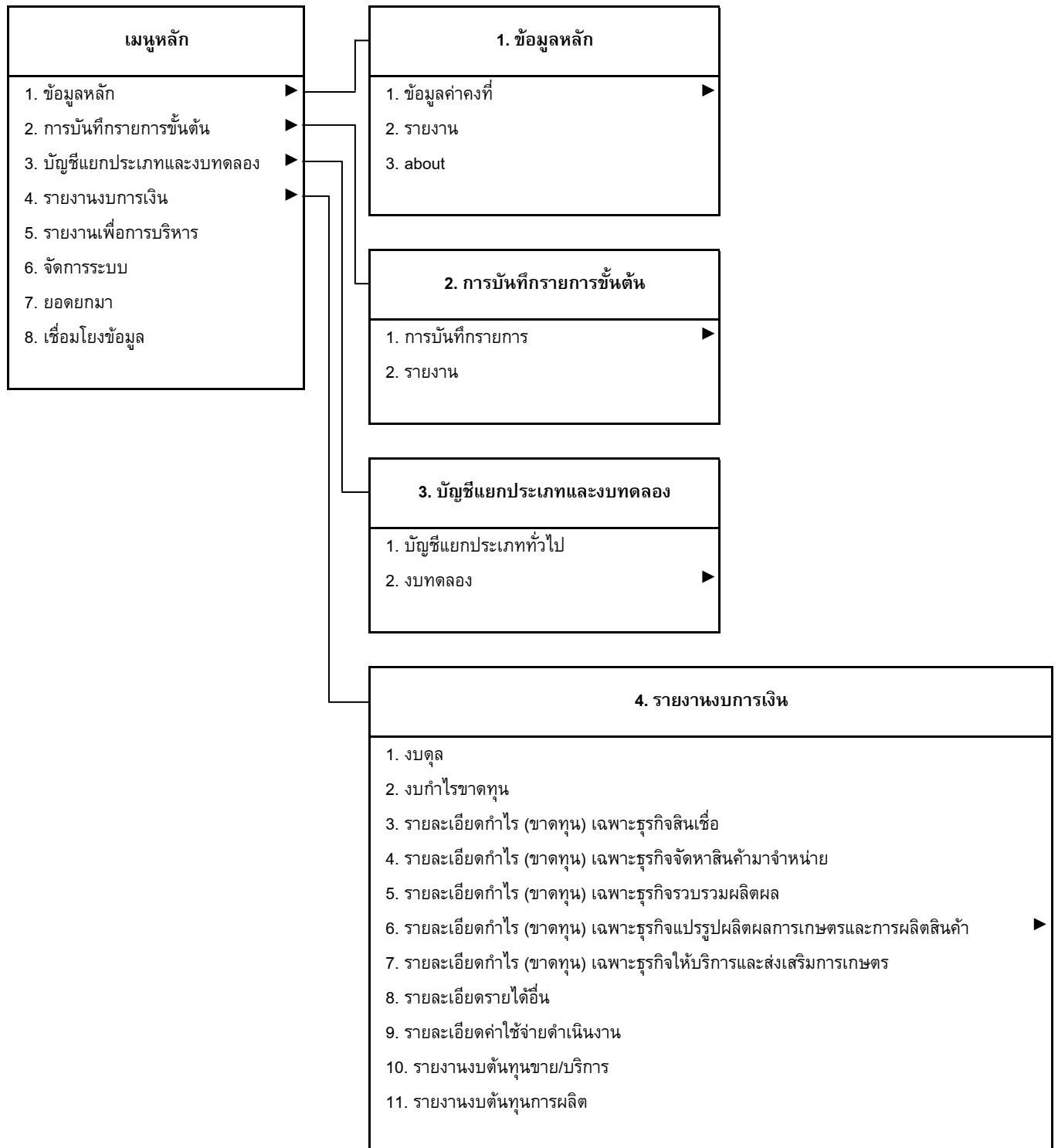


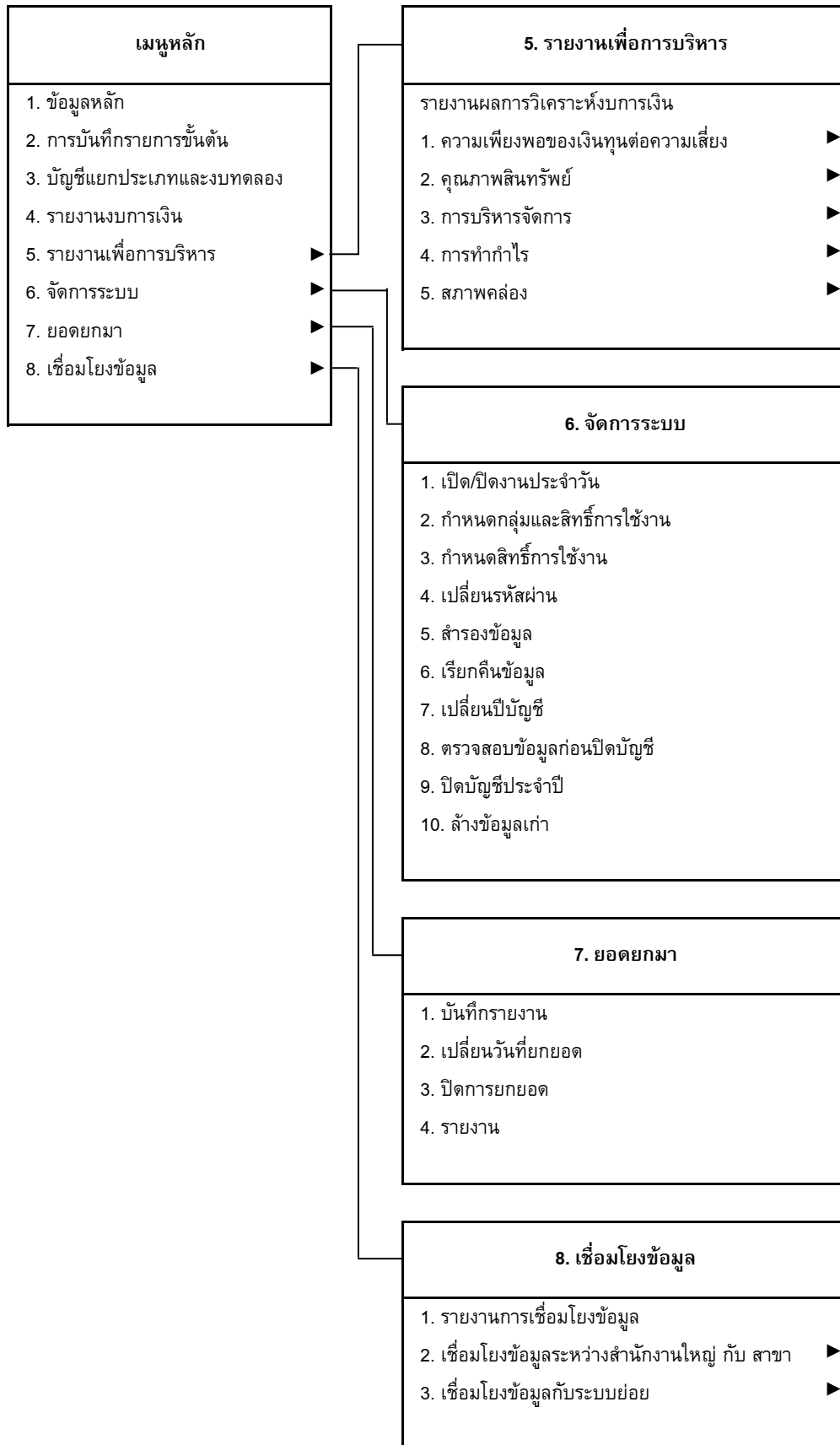
โครงสร้างโปรแกรมระบบบัญชีสำหรับสหกรณ์ภาคเกษตร

เมนูหลัก (1)



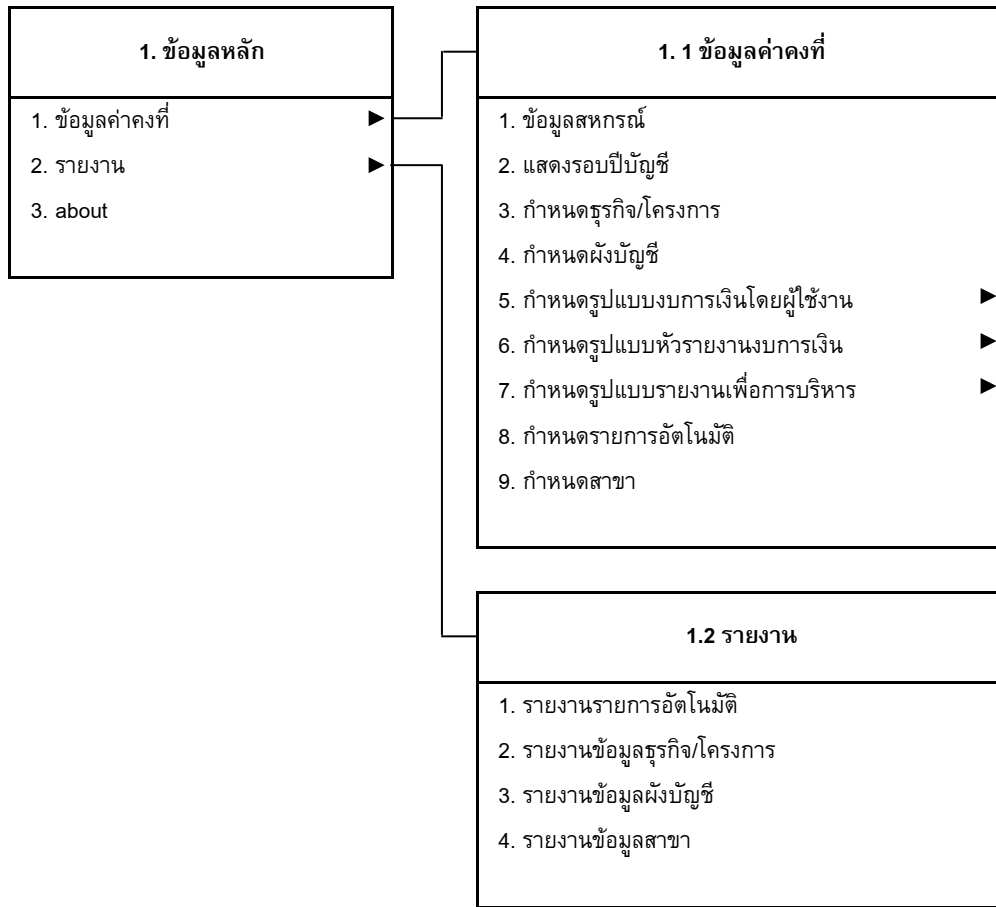
รูปที่ 4 - 1 เมนูหลัก (1)

4 - 5  
**เมนูหลัก (2)**



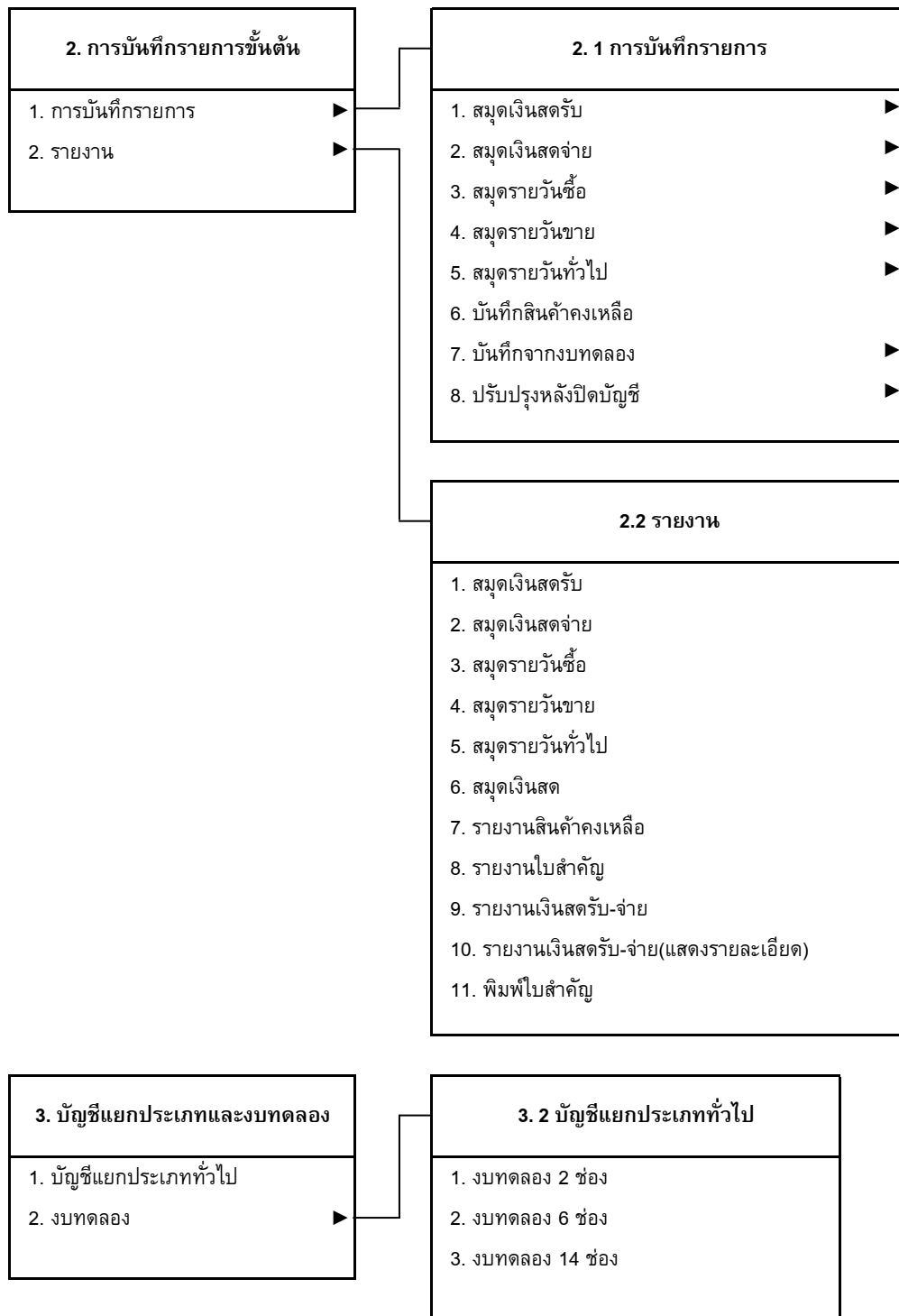
รูปที่ 4 - 2 เมนูหลัก (2)

เมนูข้อมูลหลัก



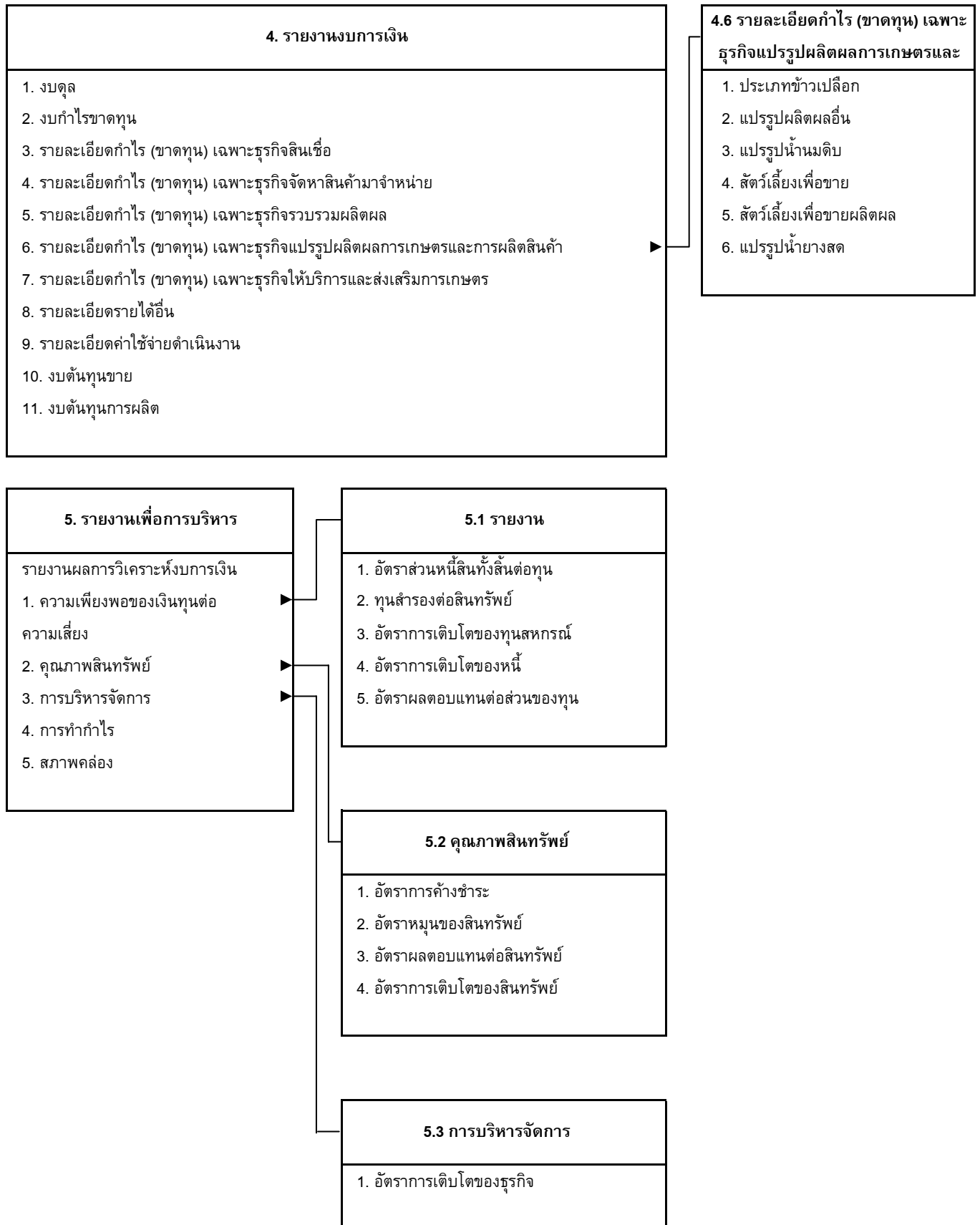
รูปที่ 4 - 3 เมนูข้อมูลหลัก

เมนูการบันทึกรายการขั้นต้น / เมนูบัญชีแยกประเภทและงบทดลอง



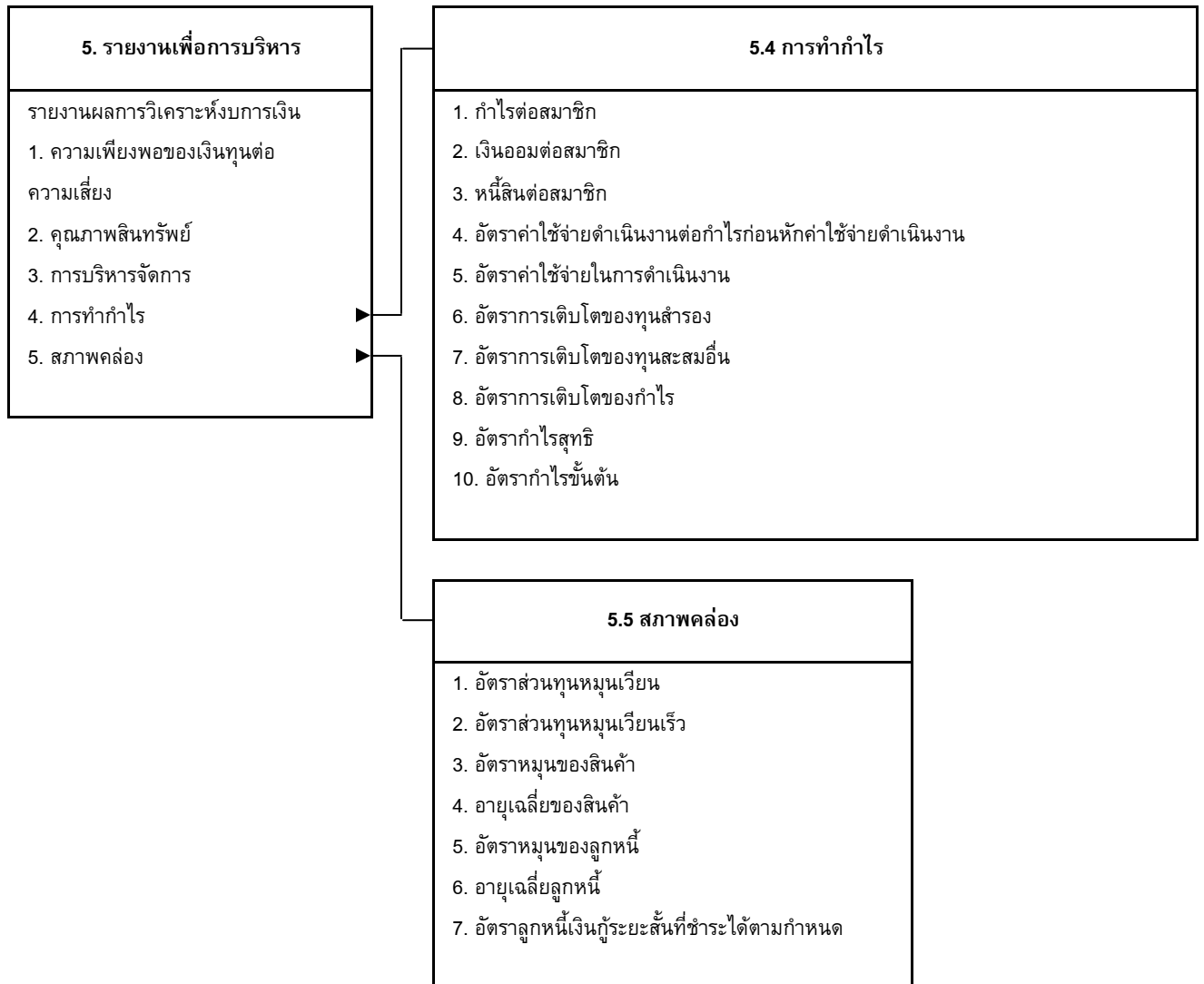
รูปที่ 4 - 4 เมนูการบันทึกรายการขั้นต้น / เมนูบัญชีแยกประเภทและงบทดลอง

เมนูรายงานงบการเงิน / เมนูรายงานเพื่อการบริหาร (1)



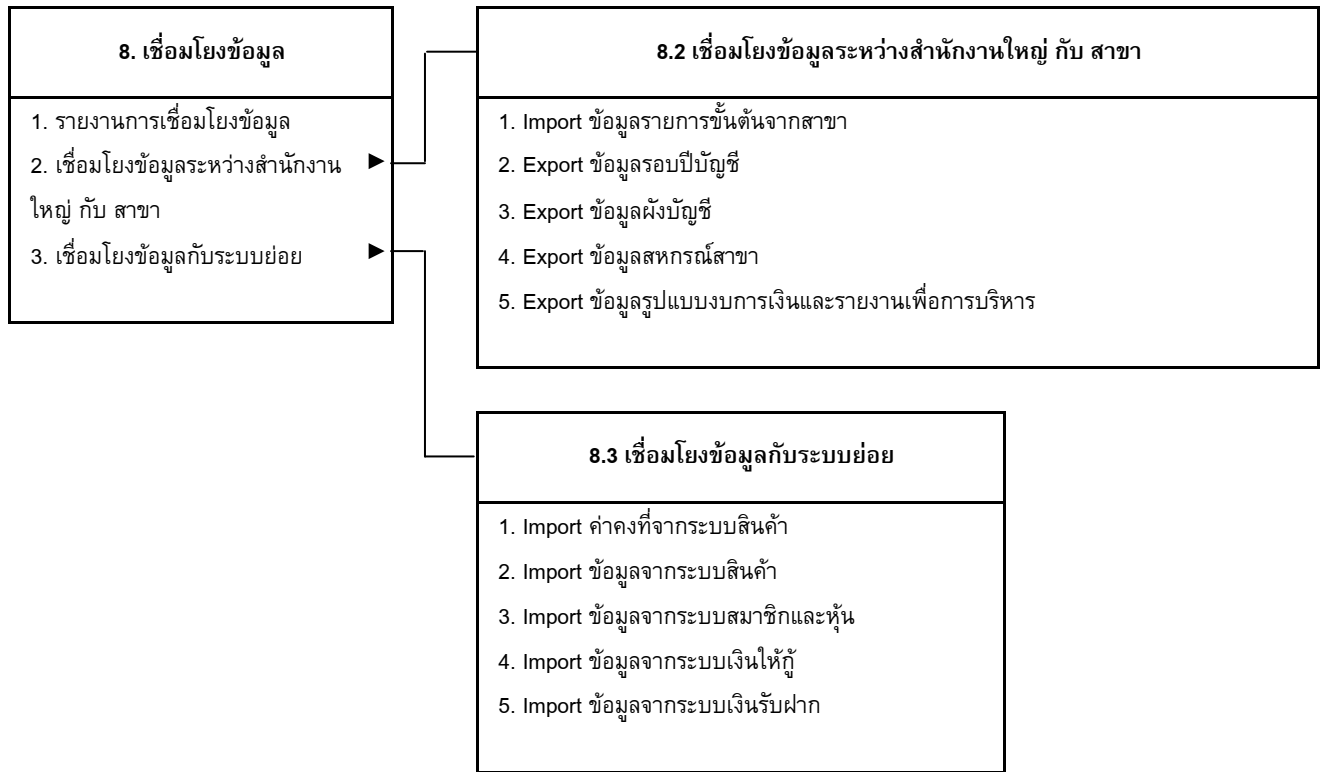
รูปที่ 4 - 5 เมนูรายงานงบการเงิน / เมนูรายงานเพื่อการบริหาร (1)

**เมนูรายงานเพื่อการบริหาร (2)**



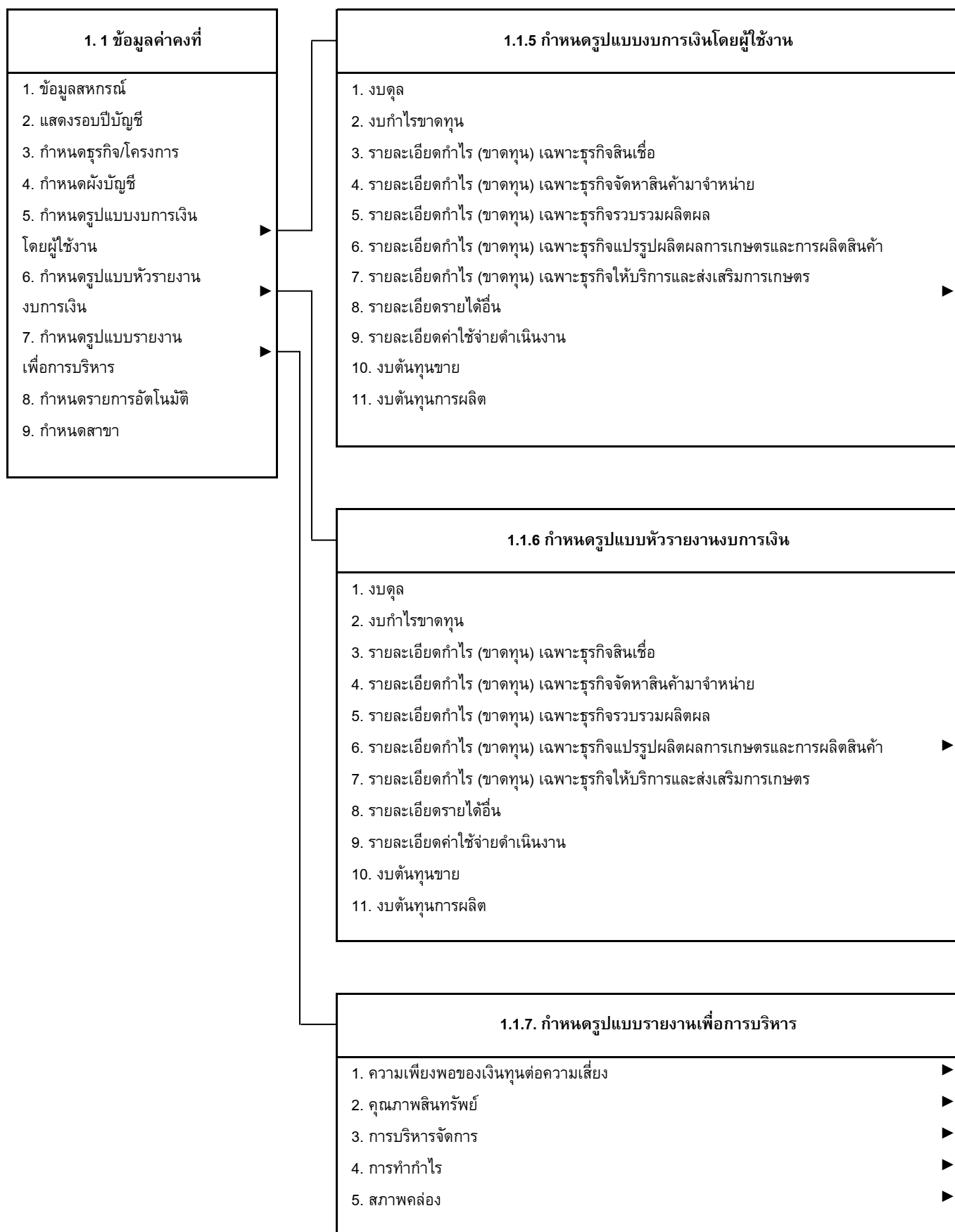
รูปที่ 4 - 6 เมนูรายงานเพื่อการบริหาร (2)

**เมนูเชื่อมโยงข้อมูล**



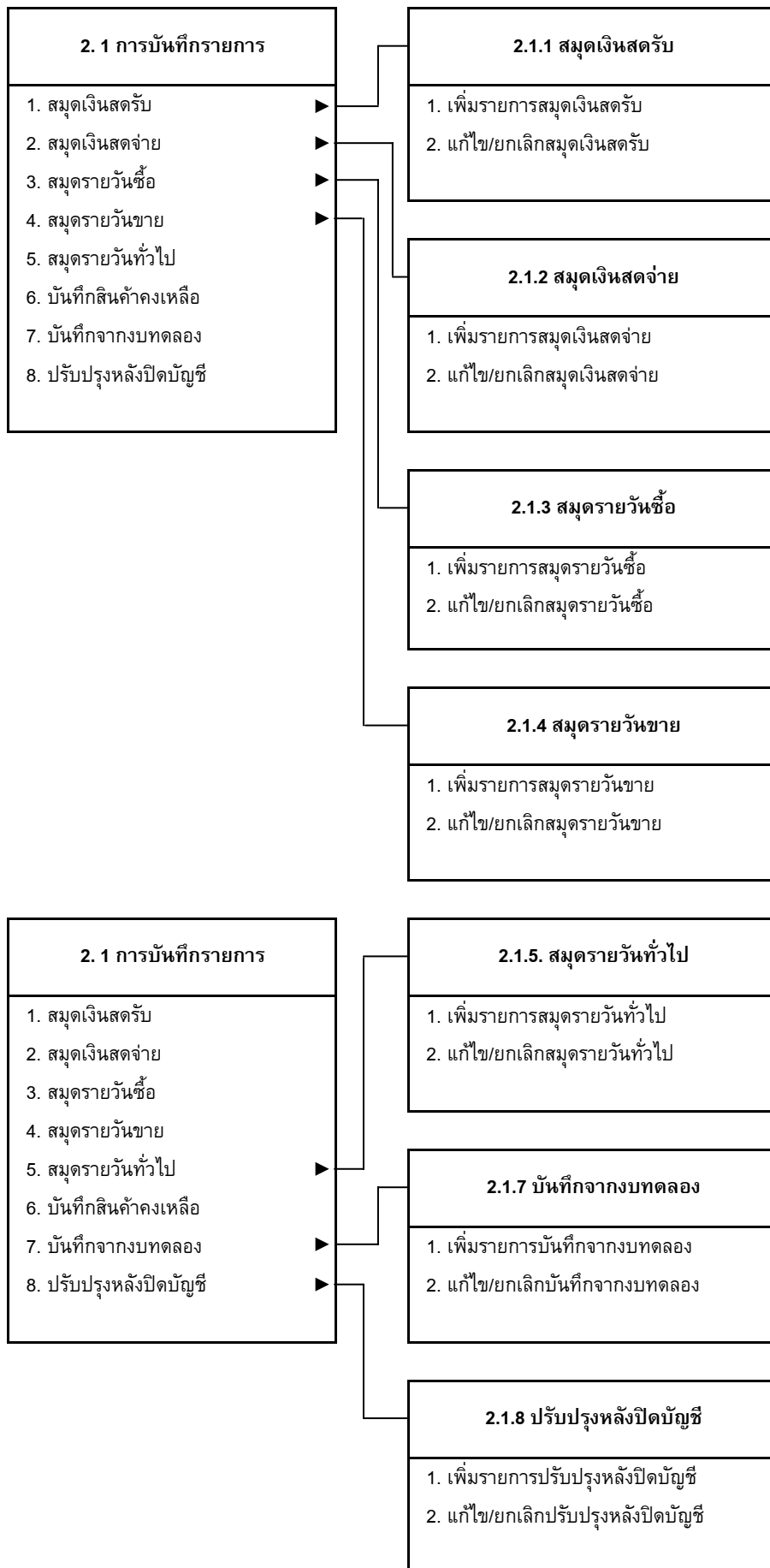
รูปที่ 4 - 7 เมนูเชื่อมโยงข้อมูล

## เมนูข้อมูลค่าคงที่





เมนูการบันทึกรายการ



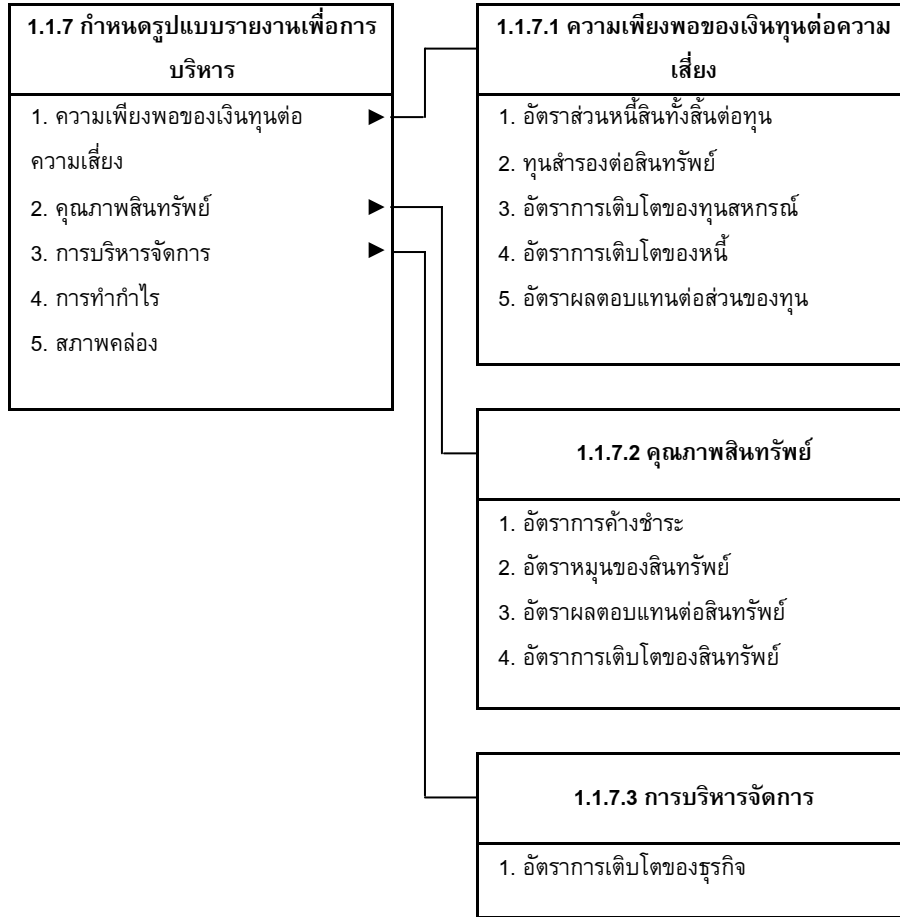
## รูปที่ 4 - 9 เมนูการบันทึกรายการ

## เมนูกำหนดรูปแบบงบการเงินโดยผู้ใช้งาน / เมนูกำหนดรูปแบบหัวรายงานงบการเงิน

1.1.5 กำหนดรูปแบบงบการเงินโดยผู้ใช้งาน	1.1.5.6 รายละเอียดกำไร (ขาดทุน) เฉพาะธุรกิจแปรรูปผลิตภัณฑ์
<ol style="list-style-type: none"> <li>1. งบดุล</li> <li>2. งบกำไรขาดทุน</li> <li>3. รายละเอียดกำไร (ขาดทุน) เฉพาะธุรกิจสินเชื่อ</li> <li>4. รายละเอียดกำไร (ขาดทุน) เฉพาะธุรกิจจัดหาสินค้ามาจำหน่าย</li> <li>5. รายละเอียดกำไร (ขาดทุน) เฉพาะธุรกิจรวบรวมผลิตภัณฑ์</li> <li>6. รายละเอียดกำไร (ขาดทุน) เฉพาะธุรกิจแปรรูปผลิตภัณฑ์ผลการเกษตรและการผลิตสินค้า</li> <li>7. รายละเอียดกำไร (ขาดทุน) เฉพาะธุรกิจให้บริการและส่งเสริมการเกษตร</li> <li>8. รายละเอียดรายได้อื่น</li> <li>9. รายละเอียดค่าใช้จ่ายดำเนินงาน</li> <li>10. งบต้นทุนขาย</li> <li>11. งบต้นทุนการผลิต</li> </ol>	<ol style="list-style-type: none"> <li>1. ประเภทข้าวเปลือก</li> <li>2. แปรรูปผลิตภัณฑ์อื่นๆ</li> <li>3. แปรรูปน้ำมันดิบ</li> <li>4. สัตว์เลี้ยงเพื่อขาย</li> <li>5. สัตว์เลี้ยงเพื่อขายผลิตภัณฑ์</li> <li>6. แปรรูปน้ำยางสด</li> </ol>
1.1.6 กำหนดรูปแบบหัวรายงานงบการเงิน	1.1.6.6 รายละเอียดกำไร (ขาดทุน) เฉพาะธุรกิจแปรรูปผลิตภัณฑ์
<ol style="list-style-type: none"> <li>1. งบดุล</li> <li>2. งบกำไรขาดทุน</li> <li>3. รายละเอียดกำไร (ขาดทุน) เฉพาะธุรกิจสินเชื่อ</li> <li>4. รายละเอียดกำไร (ขาดทุน) เฉพาะธุรกิจจัดหาสินค้ามาจำหน่าย</li> <li>5. รายละเอียดกำไร (ขาดทุน) เฉพาะธุรกิจรวบรวมผลิตภัณฑ์</li> <li>6. รายละเอียดกำไร (ขาดทุน) เฉพาะธุรกิจแปรรูปผลิตภัณฑ์ผลการเกษตรและการผลิตสินค้า</li> <li>7. รายละเอียดกำไร (ขาดทุน) เฉพาะธุรกิจให้บริการและส่งเสริมการเกษตร</li> <li>8. รายละเอียดรายได้อื่น</li> <li>9. รายละเอียดค่าใช้จ่ายดำเนินงาน</li> <li>10. งบต้นทุนขาย</li> <li>11. งบต้นทุนการผลิต</li> </ol>	<ol style="list-style-type: none"> <li>1. ประเภทข้าวเปลือก</li> <li>2. แปรรูปผลิตภัณฑ์อื่นๆ</li> <li>3. แปรรูปน้ำมันดิบ</li> <li>4. สัตว์เลี้ยงเพื่อขาย</li> <li>5. สัตว์เลี้ยงเพื่อขายผลิตภัณฑ์</li> <li>6. แปรรูปน้ำยางสด</li> </ol>

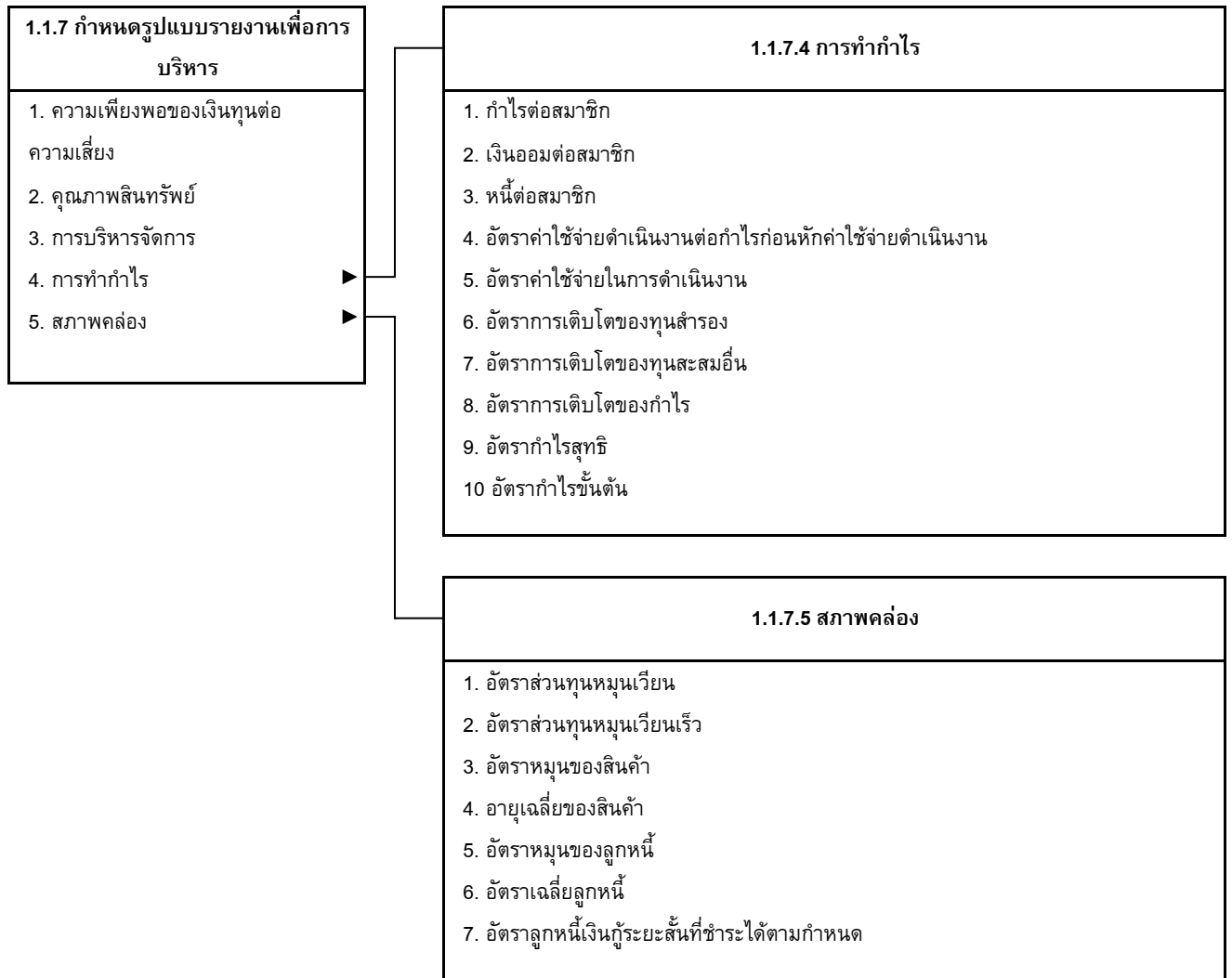
## รูปที่ 4 - 10 เมนูกำหนดรูปแบบงบการเงินโดยผู้ใช้งาน / เมนูกำหนดรูปแบบหัวรายงานงบการเงิน

เมนูกำหนดรูปแบบรายงานเพื่อการบริหาร (1)



รูปที่ 4 - 11 เมนูกำหนดรูปแบบรายงานเพื่อการบริหาร (1)

เมนูกำหนดรูปแบบรายงานเพื่อการบริหาร (2)



รูปที่ 4 - 12 เมนูกำหนดรูปแบบรายงานเพื่อการบริหาร (2)